

# Salute, Sicurezza, Sostenibilità



## *AMBIENTE* **LAVORO**

23° Salone della salute e sicurezza nei luoghi di lavoro

**10 • 12 ottobre 2023**  
**Bologna**

Organizzato da:



Segreteria operativa:



## Visitatori per categorie professionali\*

RSPP Interno, HQSE Manager, HSE Manager	22,9%
Consulente	17,6%
Tecnico della Prevenzione	8,1%
Addetto Servizio Prevenzione Protezione (ASPP)	7,5%
Dirigente	5,2%
Formatore	5,1%
Rappresentante dei Lavoratori per la Sicurezza (RLS e RLST)	3,1%
Responsabile commerciale	2,8%
Datore di lavoro	2,5%
Coordinatore per la Sicurezza (CSP, CSE)	2,2%
Addetto Organismi di Vigilanza	1,4%
Medico del Lavoro	1,2%

\* Sono indicate le categorie professionali più rappresentate in manifestazione

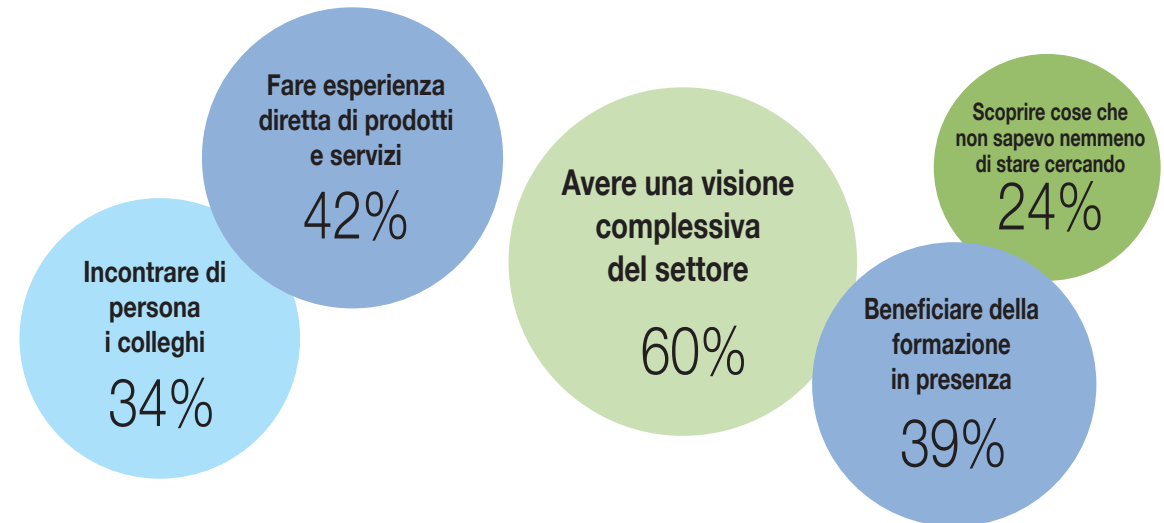
## Visitatori per ambito di lavoro\*

Industria	24,4%
Servizi	23,2%
Servizio Sanitario Nazionale	8,1%
Associazioni e Sindacati	6,3%
Organismi Nazionali e Locali	5,7%
Commercio e distribuzione	5,3%
Edilizia	4,2%
Enti locali (Comuni, Province, Regioni)	2,4%

\* Sono indicati gli ambiti di lavoro più rappresentati in manifestazione



## I visitatori partecipano ad Ambiente Lavoro per...



dati ricavati dalla Customer Satisfaction di Ambiente Lavoro 2022 - scelta multipla

## Tra i visitatori 2022

- Alfaisigma • **Bauli** • Bosch Rexroth Oil Control • Eli Lilly Italia • Enel • Fater
- Ferrovienord • Grandi Salumifici Italiani • Holcim Italia • Italferr
- **Kerakoll** • Latteria Soresina • **L'Erbolario** • Lucart • Roche
- Siemens • Tetra Pak Packaging Solutions • Tim • **Tod's** •
- Trenitalia** • Webuild • Amazon • Angelini Pharma • Autostrade per L'italia
- Bracco Imaging • **Bulgari** • Burgo • Campari • Danone • Granarolo
- Gruppo Astea • **Hera Spa** • Hitachi • **Iveco** • Ognibene Power • Otb •
- Scavolini** • Terna • Teva • Yoox Net-A-Porter Group • **Carraro**
- Franke • Poste Italiane • Leonardo Spa - Divisione Electronics
- Mitsubishi Electric Hydronics & It Cooling Systems

## Safety business days

Ambiente Lavoro realizzerà nelle tre giornate di manifestazione, **un calendario di incontri B2B personalizzati** rivolti alle aziende che si occupano di prodotti e servizi per la salute e sicurezza sul lavoro e i buyer di settore. Nell'apposita business lounge, le **aziende espositrici** potranno **incontrare RSPP, HSE e HQSE** per mettere in contatto esigenze e soluzioni.



## Campo Prove

In un'area appositamente allestita, le aziende potranno mettere **in funzione i propri prodotti** inserendoli in una **simulazione di rischio**. Le stesse situazioni di rischio saranno poi oggetto di **analisi e discussione**. Verranno approfonditi i temi del **primo soccorso**, degli **spazi confinati**, dell'**esercizio fisico nei luoghi di lavoro**, delle **cadute dall'alto**, della **movimentazione dei carichi**.



## LE INIZIATIVE SPECIALI

## Safety Sensei

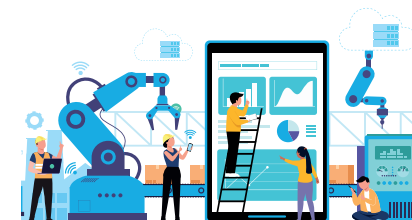


Ambiente Lavoro intende realizzare un ciclo di **tavole rotonde** in cui i rappresentanti di **importanti realtà produttive** che hanno fatto esperienza di soluzioni efficaci per la salute e sicurezza nei luoghi di lavoro, **si confronteranno** su tematiche prestabilite per raccontare **best practice** realizzate all'interno delle loro aziende.



## Start up your Safety - Accendi la sicurezza!

Uno spazio dedicato alle **idee** e alle **esperienze** più **innovative** in cui **centri di ricerca, università e start up** potranno presentare i **propri progetti** e le **proprie soluzioni** per migliorare il benessere sul posto di lavoro e per contrastare malattie e incidenti professionali



## LE INIZIATIVE SPECIALI

### Premio inSOSTENIBILE leggerezza

Durante la manifestazione verranno **premiare** le **esperienze** degli **espositori** che adotteranno **soluzioni sostenibili in fiera** sia da un punto di vista dell'allestimento dello stand, sia tramite la realizzazione di **attività collaterali** originali e sostenibili per l'ambiente e per le persone.



### Focus distribuzione

Ambiente Lavoro riserva una giornata al mondo della **distribuzione dei DPI**.

Le più importanti realtà del comparto saranno coinvolte:

- in un **workshop** dedicato a potenziare la collaborazione con fornitori e clienti in ottica di coprogettazione e consulenza
- nell'agenda di **incontri B2B** con le aziende di DPI presenti in fiera





## I SETTORI ESPOSITIVI

### Sicurezza

- Sicurezza elettrica
- Protezione macchine e organi
- Sollevamento e trasporto
- Fluidi in pressione e corrosivi
- Attrezzature da lavoro
- Pronto soccorso e gestione delle emergenze
- Antisdrucciolo
- Anti-urto e anti-sfondamento
- Segnalazione acustica e luminosa
- Segnaletica di sicurezza

### Salute

- Acustica e vibrazioni
- Bonifica amianto
- Medicina del lavoro
- Pulizia e disinfezione
- Rischi biologici
- Rischi chimici (amianto, gas, vapori, nebbie, fumi, polveri)
- Rischi fisici (Radiazioni ionizzanti e altre)

### Qualità del lavoro

- Comfort del luogo di lavoro
- Ergonomia e ottimizzazione del posto di lavoro
- Welfare aziendale

### Antincendio

### Servizi

- Certificazione prodotto e processo
- Consulenza
- IT-Information Technology

### Promozione e gestione

- Associazioni culturali e scientifiche
- Editoria ed informazione
- Enti e istituzioni
- Formazione e didattica
- Organizzazioni sindacali e di categoria

### Protezione personale

- Protezione generale del corpo
- Protezione del capo
- Protezione degli occhi
- Protezione dell'udito
- Protezione arti superiori e inferiori
- Protezione delle vie respiratorie
- Dispositivi anticaduta

### Sicurezza ambientale

- Tecnologie per il trattamento, lo stoccaggio e il trasporto di sostanze inquinanti
- Prevenzione dei rischi ambientali e bonifiche
- Impiantistica e trattamenti di acqua e aria
- Monitoraggio ambientale



## PER PARTECIPARE

### Adesioni entro il 1 settembre 2023

• Area aperta con 1 lato aperto	€ 158,00/mq
• Area con 2 lati aperti	€ 198,00/mq
• Area aperta su tre lati (min. 64 mq.)	€ 202,00/mq
• Isola (min. 96 mq.)	€ 204,00/mq

### Adesioni dal 2 settembre 2023

• Area aperta con 1 lato aperto	€ 172,00/mq
• Area con 2 lati aperti	€ 212,00/mq
• Area aperta su tre lati (min. 64 mq.)	€ 216,00/mq
• Isola (min. 96 mq.)	€ 218,00/mq

### Inoltre

• Formula Start per le aziende alla prima partecipazione	€ 2.600,00
--	------------



## LA FORMAZIONE

**216**  
INCONTRI  
DI FORMAZIONE

**6.756**  
PARTECIPANTI

**649**  
RELATORI

**438**  
ORE DI  
FORMAZIONE

**131**  
EVENTI  
ACCREDITATI

## Dicono di noi



### GLI ESPOSITORI

2022

È la prima edizione a cui partecipiamo ed è stata una sorpresa positiva. Pensavamo di non ottenere questo tipo di interesse proponendo un prodotto ed invece il riscontro è stato eccezionale.

**Stomppy**

Siamo tornati ad Ambiente Lavoro dopo una lunga assenza, un ritorno a cui tenevamo molto. Proponendo DPI, abbiamo riscoperto clienti inattivi e avuto nuovi contatti.

**Kaama**

Venire ad Ambiente Lavoro è sempre stato molto importante perché è la nostra fiera clou, sia per ricevere e conoscere nuovi clienti, sia per avere un interscambio con altri espositori. Quindi torneremo, non potrò mai negarlo.

**Svantek**

Noi partecipiamo ad Ambiente Lavoro da diversi anni e per noi è un momento di confronto importante con i professionisti del settore sia per le collaborazioni commerciali, ma anche dal punto di vista della formazione.

**Firotek**

È la nostra prima partecipazione ad Ambiente Lavoro ed il riscontro è stato positivo. Abbiamo potuto presentare i nostri prodotti a visitatori qualificati e preparati a livello tecnico.

**Manlift**

Per l'edizione 2022 abbiamo avuto un'ottima risposta e un confronto tecnico di alto livello con i visitatori. Abbiamo riscontrato un innalzamento della qualità della fiera e gli incontri b2b sono un ulteriore strumento di dialogo per scambiarsi idee e opportunità.

**Tharsos**

Organizzato da:



Via di Corticella, 181/3 • 40128 Bologna • T. +39 051 325511  
 espositori.ambientelavoro@senaf.it • www.ambientelavoro.it

Segreteria operativa:

